

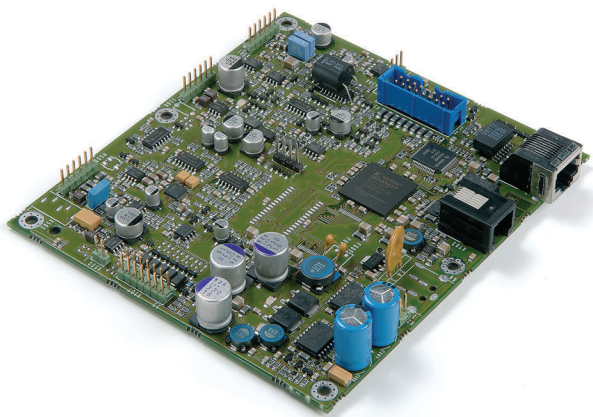
PRS-CSRK Набор удаленной вызывной станции

www.bosch.ru



BOSCH

Разработано для жизни



- ▶ Подключается к вызывной станции при помощи кабеля CAT-5
- ▶ Расстояние от оптической сети Praesideo до 1 км
- ▶ Использует стандартные клавиатуры Praesideo для расширения
- ▶ Встроенный ограничитель
- ▶ Питание по кабелю CAT-5 или от локального источника питания

PRS-CSRK представляет собой печатную плату с теми же функциональными возможностями, что и у удаленной вызывной станции PRS-CSR, но без корпуса и других компонентов. Она предназначена для создания удаленных вызывных станций в соответствии с требованиями пользователя. Она подключается "один к одному" через кабель CAT-5 к интерфейсу вызывной станции PRS-CSI, являющемуся составной частью оптической сети Praesideo. Длина кабеля CAT-5, по которому передаются цифровые сигналы управления и аудио, может составлять до 1 км. Длина кабеля CAT-5 не входит в общую длину оптической сети. Это значительно увеличивает возможную общую длину оптической сети.

Станция PRS-CSR может быть расширена 16 клавиатурами (LBB 4432/00 или LBB 4434/00), каждая из которых имеет восемь программируемых кнопок. Возможно также подключение цифровой клавиатуры (PRS-CSNKP).

Функции

Вызывная станция имеет разъем для контролируемого микрофона. Ограничитель и речевой фильтр улучшают разборчивость речи и препятствуют отсечению аудиосигнала. Станция имеет регулятор громкости контрольного громкоговорителя и гарнитур. При воспроизведении сигнала привлечения внимания или предварительно записанного сообщения активируется встроенный громкоговоритель. При подключении гарнитур громкоговоритель и микрофон станции отключаются. Вызывная станция имеет свой собственный процессор цифровой обработки сигнала и способна к преобразованию аналогового аудиосигнала в цифровой и наоборот. Обработка аудиосигнала включает в себя регулировку чувствительности, ограничение и параметрическое выравнивание.

Комплект подключается при помощи кабеля CAT-5 к устройству PRS-CSI, которое, в свою очередь, подключено к оптической сети Praesideo. Длина кабеля может составлять до 1 км. Станция получает питание от интерфейса через кабель CAT-5, но

также имеет возможность подключения к локальному источнику питания для крайних случаев при очень большой длине кабеля и большом количестве клавиатур.

К станции можно подключить до 16 клавиатур через последовательный канал связи. Станция обеспечивает клавиатуры питанием. Вызывной станции может быть назначено до 224 приоритетов. Все настройки осуществляются через сетевой контроллер Praesideo.

Данная удаленная вызывная станция полностью контролируется и поддерживает отказоустойчивую работу. Даже в случае отказа сетевого контроллера Praesideo станция способна передавать тревожные объявления.

Подключения

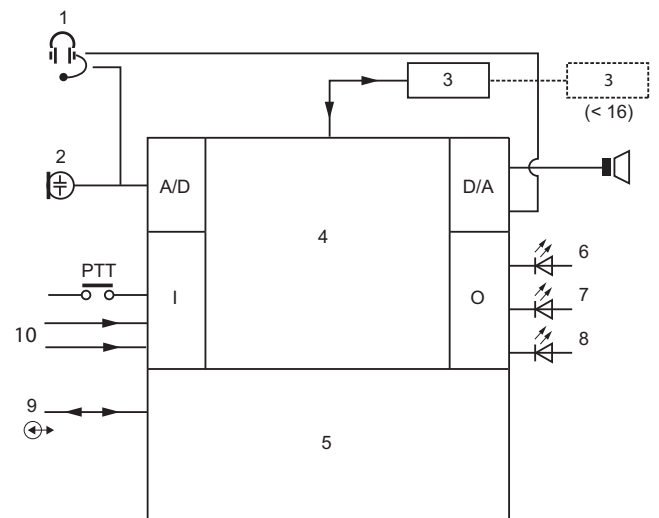
- Вход внешнего источника питания и два входа управления
- Последовательный интерфейс данных и питания для клавиатур вызывной станции
- Микрофон
- Громкоговоритель
- Гарнитура
- Регулятор громкости громкоговорителя / гарнитуры
- Вход управления (для кнопки включения микрофона)
- Три выхода управления (для индикаторов состояния)

Сертификаты и согласования

Безопасность	согласно IEC 60065 / EN 60065
Помехоустойчивость	согласно EN 55103-2
Излучение	согласно EN 55103-1 / FCC-47, часть 15B
Аварийная ситуация	согласно EN 60849
Морское оборудование	согласно IEC 60945

Регион	Сертификация
Европа	CE

Замечания по установке/конфигурации



- 1 Гарнитура
- 2 Микрофон
- 3 Клавиатуры
- 4 Сетевой процессор и процессор цифровой обработки сигнала
- 5 Переключение резервирования в сети
- 6 Питание / ошибка
- 7 Состояние вызывной станции (двухцветный)
- 8 Состояние сети
- 9 Подключение данных (CAT-5)
- 10 Вход управления

Состав изделия

Количество	Компонент
1	PRS-CSRK Набор удаленной вызывной станции
1	Комплект разъемов

Техническое описание

Электрические характеристики

Энергопотребление	4 Вт при 48 В без клавиатур
Внешний источник питания	18 - 56 В пост. тока
Микрофон	
Номинальный акустический входной уровень	УЗД 75 - 90 дБ
Отношение сигнал-шум	>60 дБ при УЗД 85 дБ
Частотная характеристика	от 340 Гц до 14 кГц (-3 дБ)
Громкоговоритель	

Отношение сигнал-шум	80 дБ макс.
Уровень звукового давления	85 дБ (УЗД) на расст. 0,5 м при 1 кГц
Гарнитура	
Сопrotивление	0,5 Ом - 5 кОм
Входная чувствительность	от -57 до -42 дБВ/Па (± 3 дБ)
Сопrotивление наушников	>16 Ом
Выходы состояния	
Макс. ток (внутренний)	10 мА на контакт; 30 мА общий
Макс. напряжение	56 В на контакт
Максимальная нагрузка по току	100 мА на выходной контакт
Входы управления	
Работа	Замыкающий контакт (с контролем)

Механические характеристики

Габаритные размеры (В x Ш x Г)	20 x 130 x 118 мм
Вес	120 г
Монтаж	Печатная плата с 6 отверстиями

Условия эксплуатации

Рабочая температура	от -5°C до +55°C
Температура хранения	от -20°C до +70°C
Относительная влажность	15 - 90%
Атмосферное давление	600 - 1100 гПа

Информация для заказа

PRS-CSRK Набор удаленной вызывной станции

обладает теми же функциями, что удаленная вызывная станция, PRS-CSR, но не имеет корпуса и других компонентов
номер для заказа **PRS-CSRK**

Дополнительные аксессуары

PRS-CSI Интерфейс вызывной станции

интерфейс между удаленной вызывной станцией PRS-CSR или набором удаленной вызывной станции, PRS-CSRK и оптоволоконной сетью Praesideo.
номер для заказа **PRS-CSI**

LBB 4434/00 Комплект клавиатуры вызывной станции

используется совместно с базовой станцией или набором вызывной станции для воспроизведения предварительно записанных сообщений в любых назначенных зонах, для выбора зон или для выполнения предварительно определенных действий.

номер для заказа **LBB4434/00**

LBB 4432/00 Клавиатура вызывной станции

имеет восемь программируемых кнопок, каждая из которых оснащена двухцветным светодиодным индикатором состояния.

номер для заказа **LBB4432/00**

PRS-CSNKP Цифровая клавиатура

может использоваться для доступа пользователей, выбора зон и групп зон. ЖК-дисплей для обратной связи с пользователем.

номер для заказа **PRS-CSNKP**

Представлен (кем/чем):

Russia:
Robert Bosch OOO
Security Systems
13/5, Akad. Korolyova str.
129515 Moscow, Russia
Phone: +7 495 937 5361
Fax: +7 495 937 5363
Info.bss@ru.bosch.com
ru.securitysystems@bosch.com
www.bosch.ru