

Bosch VMS-BIS Connectivity

www.bosch.ru



- ▶ Автоматическое или ручное отображение онлайн-изображений или записей в ответ на тревожные сигналы или подтверждения тревожных сигналов.
- ▶ Ручное управление онлайн-изображениями или записями напрямую из местоположения системы BIS или обзор устройств.
- ▶ Возможность получения и обработки тревожных сигналов Bosch VMS (обнаружение движения, сбой камеры) в системе BIS.
- ▶ Контроль видеозаписи из системы BIS

Систему BIS можно комбинировать с Bosch VMS, что позволяет воспользоваться преимуществами обоих этих компонентов — гибкостью системы BIS при интеграции нескольких подсистем (систем противопожарной безопасности, охранной сигнализации, голосового оповещения, контроля доступа и т. п.) и мощной среды управления видео, которую предоставляет Bosch Video Management System.

Пользователь BIS получает в свое распоряжение мощные функции управления видео и может, например, интегрировать в систему HD-камеры, управляемые Bosch Video Management System.

Пример 1. После того как система IVA в Bosch VMS инициировала тревогу по причине бездействующего объекта, начинается эвакуация соответствующей зоны, причем одновременно передаются сообщения по громкоговорителям BIS, а соответствующие двери блокируются и разблокируются. Эта тревога регистрируется в журнале событий BIS.

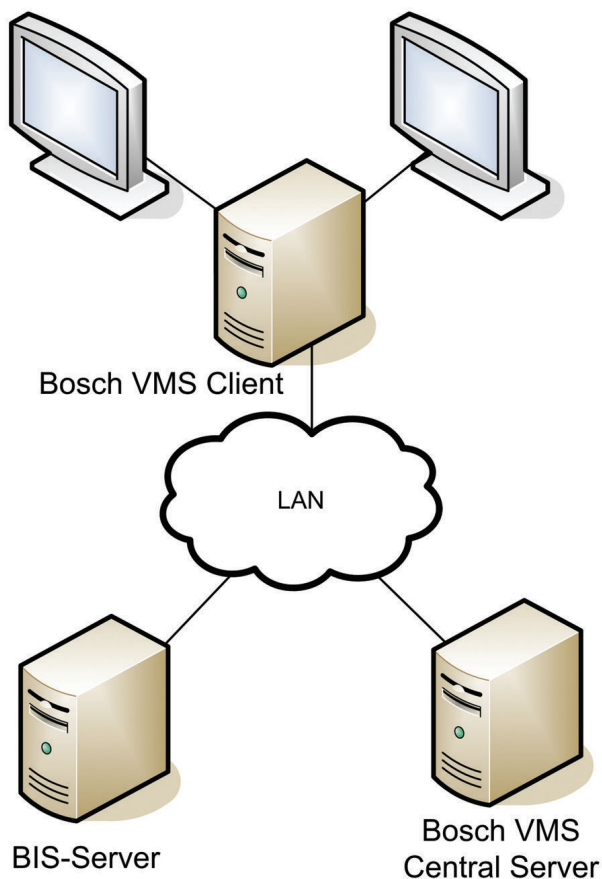
Пример 2. В случае появления тревожного сигнала вторжения BIS соответствующее онлайн-видео Bosch VMS с HD-камеры 1080p показывается в разделе «Разные документы». Одновременно производится запись видеопотока, включая метаданные для поиска в архиве (Forensic Search).

Пользователь Bosch VMS получает функции PSIM (обнаружение вторжений, пожара и т. п.) в дополнение к решению для управления видео. Пример. Когда оператор Bosch VMS отслеживает онлайн-видео с камеры, он может нажать кнопку входа. Этот вход соединен с данной камерой. Вход инициирует определенные действия в BIS (например, объявление по громкоговорителю или блокировку/разблокировку дверей в целях эвакуации в зоне установки камеры). При таком срабатывании в систему BIS можно передать дополнительные параметры (местоположение, алгоритм действий и т. д.). При этом оператор не видит систему BIS, а продолжает работать в знакомой среде Bosch VMS.

Обзор системы

Подключенная система включает сервер входа BIS, центральный сервер Bosch VMS и как минимум одну рабочую станцию оператора. Интеграция является двусторонней. Во-первых, система BIS использует OPC-сервер Bosch VMS для получения информации от видеосистемы и передачи команд. Во-вторых, процесс клиента BIS обменивается данными с процессом клиента Bosch

VMS на рабочей станции оператора. Таким образом, система BIS может показывать онлайн-изображения или записи напрямую с клиента Bosch VMS.



Замечания по установке/конфигурации

Системные требования

- **Сервер BIS:** BIS версии 2.1.1271 или более поздней на своем серверном оборудовании
- **Сервер Bosch VMS:** Bosch VMS версии 2.0.3 или более поздней на своем серверном оборудовании
- **Рабочая станция оператора BIS:** графическая плата с поддержкой нескольких мониторов с двумя мониторами

Примечание. Серверы BIS и Bosch VMS устанавливаются на разных компьютерах.

Информация для заказа

Подключение OPC-сервера для BIS

номер для заказа **MBV-FOPC-30**

BIS-BVMS Connectivity

номер для заказа **BIS-GEN-BVMSCON**

Функции

Система BIS обрабатывает следующие тревожные сигналы/сообщения от Bosch VMS:

- Мониторинг камеры:
 - Доступность камеры
 - Яркость
 - Шум
 - Обнаружение движения
 - Режим записи
- Мониторинг системы:
 - Релейные контакты
 - Релейные входы
 - Виртуальные входы
 - Мониторинг кодера и декодера

Система BIS посылает в Bosch VMS следующие команды:

- Отображение онлайн-изображения с камеры
- Воспроизведение с камеры
- Начало/остановка записи
- Реле и виртуальные контакты

Представлен (кем/чем):

Russia:
Robert Bosch ООО
Security Systems
13/5, Akad. Korolyova str.
129515 Moscow, Russia
Phone: +7 495 937 5361
Fax: +7 495 937 5363
Info.bss@ru.bosch.com
ru.securitysystems@bosch.com
www.bosch.ru